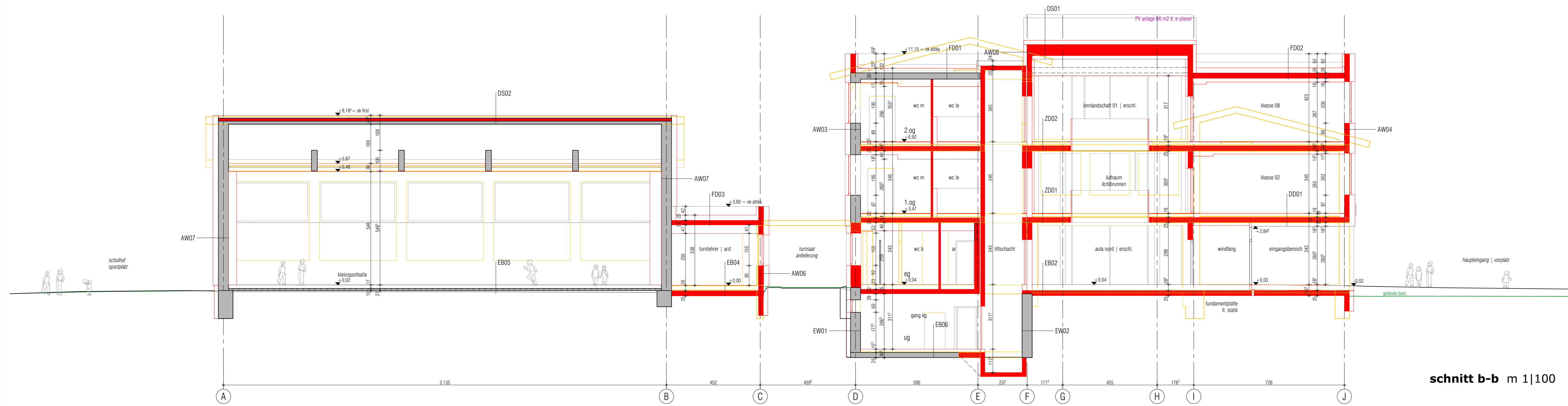


schnitt a-a m 1|100

- legende
- brandabschnitt
 - bestand tragend
 - neubau
 - neubau ansicht
 - abbruch

±0.00 = FOK EG aula bestand = 510.15 m ü.A.
 FOK EG aula neu = 4cm ü. FOK EG aula bestand
 FOK EG aula neu = +0.04 = 510.19 m ü.A.



schnitt b-b m 1|100

www.frediani.at
 frediani+gasserarchitettura
 office@frediani.at

einreichung
 um- | zubau | sanierung
 vs landskron villach

planinhalt schnitte a-a, b-b	maßstab 1:100
projekt nummer projekt 1901wvl_vs landskron	datum 2019 09 27
datei 1901wvl_424_ein_005	gezeichnet ok el am
bauort landskroner siedlerstraße 10 9523 landskron	grundstücknummer 577/6 und 576/21 (parkplatz)
katastralgemeinde nummer katastralgemeinde 75446 seebach	bauherr behörde
stadt villach abt. 4/s vertreten durch die abt. 2/hl rathausplatz 1 9500 villach	

planverfasser
 frediani+gasser architettura ZT-GmbH
 gabelberggasse 64 9020 klagenfurt austria
 t +43(0)463 310 310 f +43(0)463 310 310 20
 office@frediani.at www.frediani.at

diese zeichnung bzw. ausarbeitung ist geistiges eigentum des architekten und damit gesetzlich geschützt. jede benutzung, verfertigung, vervielfältigung, überarbeitung oder weitergabe an drittes in verbindung mit einer anderen arbeit oder einem anderen projekt bedarf der schriftlichen zustimmung des architekten.